

Indice

SEZIONE

1

Cominciamo insieme

2 **UNITÀ 1** | Che cos'è la geografia

2 **Lezione 1** La geografia studia il rapporto tra uomo e ambiente

4 **Lezione 2** I paesaggi ci raccontano la storia dell'uomo

6 **Lezione 3** Il mestiere del geografo: capire il mondo intorno a noi

8 **UNITÀ 2** | Geografi al lavoro

8 **Lezione 1** Scopriamo le Isole Eolie

10 **Lezione 2** Dove si trovano le Isole Eolie?

12 **Lezione 3** Come si legge la carta delle Isole Eolie?

14 **Lezione 4** Scopriamo il territorio delle Isole Eolie

16 **Lezione 5** Clima, vegetazione e fauna delle Isole Eolie

18 **Lezione 6** Popolazione ed economia delle Isole Eolie

20 **UNITÀ 3** | Gli strumenti del geografo

20 **Lezione 1** L'orientamento



ANIMAZIONE IN DIGITALE

L'orientamento durante il di
L'orientamento durante la notte

22 **Lezione 2** Le carte geografiche

24 **Lezione 3** Le carte geografiche e la scala di riduzione

26 **Lezione 4** Le carte rappresentano fenomeni diversi

28 **Lezione 5** Come si localizza un punto sulla superficie terrestre



ANIMAZIONE IN DIGITALE

Le coordinate geografiche

30 **Lezione 6** Dati e grafici: quello che non si vede in un territorio

32 VERIFICHE **ZTE**

35 UNITÀ 4 | L'Europa fisica36 **Lezione 1** Una penisola dell'Eurasia**LABORATORIO IN DIGITALE**
I confini dell'Europa**CARTA INTERATTIVA IN DIGITALE**38 **Lezione 2** La formazione geologica e i fenomeni di erosione40 **Lezione 3** Le montagne europee42 **Lezione 4** Le pianure europee44 **Lezione 5** Le acque interne: i fiumi e i laghi**ANIMAZIONE IN DIGITALE**
Il ciclo dell'acqua46 **Lezione 6** I mari e le coste47 **Lezione 7** Gli ambienti naturali europei48 **Lezione 8** Un clima temperato**ANIMAZIONE IN DIGITALE**
Il ciclo delle stagioni e l'irraggiamento solare**50 VERIFICHE ZTE****53 UNITÀ 5 | L'Europa atlantica**54 **Lezione 1** Una regione marittima**CARTA INTERATTIVA IN DIGITALE**56 **Lezione 2** I paesaggi naturali58 **Lezione 3** Le acque del mare60 **Lezione 4** Il clima e la vegetazione62 **Lezione 5** Fiumi navigabili e porti marittimi63 **Educazione ambientale****64 VERIFICHE ZTE****67 UNITÀ 6 | L'Europa continentale**68 **Lezione 1** Una regione immensa**CARTA INTERATTIVA IN DIGITALE**70 **Lezione 2** I paesaggi naturali**VIDEO IN DIGITALE**
La steppa72 **Lezione 3** I maggiori fiumi europei74 **Lezione 4** Il clima e la vegetazione75 **Educazione ambientale****76 VERIFICHE ZTE****79 UNITÀ 7 | L'Europa delle montagne alpine**80 **Lezione 1** I sistemi alpini: le montagne più alte d'Europa**CARTA INTERATTIVA IN DIGITALE**82 **Lezione 2** Le Alpi: il più importante sistema montuoso europeo**ANIMAZIONE IN DIGITALE**
La formazione di una valle glaciale84 **Lezione 3** Gli agenti esogeni modellano le montagne86 **Lezione 4** Fiumi, clima e vegetazione88 **Lezione 5** Gli altri rilievi alpini d'Europa89 **Educazione ambientale****90 VERIFICHE ZTE****93 UNITÀ 8 | L'Europa del Nord**94 **Lezione 1** La regione più settentrionale d'Europa**CARTA INTERATTIVA IN DIGITALE**96 **Lezione 2** I paesaggi naturali98 **Lezione 3** Ghiacciai, fiumi e laghi100 **Lezione 4** Il clima e la vegetazione**VIDEO IN DIGITALE**
La foresta delle conifere102 **Lezione 5** Il Sole di mezzanotte103 **Educazione ambientale****104 VERIFICHE ZTE****107 UNITÀ 9 | L'Europa mediterranea**108 **Lezione 1** La regione più meridionale d'Europa**CARTA INTERATTIVA IN DIGITALE**110 **Lezione 2** I paesaggi naturali**VIDEO IN DIGITALE**
La macchia mediterranea112 **Lezione 3** Il mare modella gli ambienti costieri114 **Lezione 4** Il clima e la vegetazione116 **Lezione 5** I fiumi117 **Educazione ambientale****118 VERIFICHE ZTE****121 UNITÀ 10 | La penisola italiana**122 **Lezione 1** Una penisola dell'Europa**CARTA INTERATTIVA IN DIGITALE**124 **Lezione 2** Un territorio giovane e instabile**ANIMAZIONE IN DIGITALE**
I fenomeni sismici
I fenomeni vulcanici126 **Lezione 3** Gli ambienti montani: le Alpi**ANIMAZIONE IN DIGITALE**
I climi dell'Italia128 **Lezione 4** Gli ambienti montani: gli Appennini130 **Lezione 5** Gli ambienti di pianura: la Pianura Padana132 **Lezione 6** Gli ambienti collinari e costieri**134 VERIFICHE ZTE****137 COMPITO DI REALTÀ**

La dieta mediterranea

La popolazione in Europa e in Italia

139 UNITÀ 11 | Atlante della popolazione europea

140 **Lezione 1** Un continente con molti abitanti



LABORATORIO IN DIGITALE
La popolazione in Italia e in Europa

142 **Lezione 2** L'evoluzione storica della popolazione europea

144 **Lezione 3** Un mondo con sempre meno europei

146 **Lezione 4** Il calo delle nascite in Europa e in Italia

148 **Lezione 5** In Europa si vive più a lungo e la popolazione invecchia

149 **Lezione 6** La famiglia europea è cambiata

150 VERIFICHE ZTE

153 UNITÀ 12 | I movimenti migratori

154 **Lezione 1** Gli uomini si spostano



LABORATORIO IN DIGITALE
Geostoria delle migrazioni

156 **Lezione 2** Le migrazioni tra Ottocento e Novecento

158 **Lezione 3** Le migrazioni di oggi verso l'Europa

160 **Lezione 4** L'Italia da paese di emigranti a terra d'immigrazione

161 **Lezione 5** Le migrazioni interne e la nuova emigrazione

162 **Lezione 6** L'Europa multietnica

164 VERIFICHE ZTE

167 UNITÀ 13 | Le culture degli europei

168 **Lezione 1** Le caratteristiche etniche degli europei



LABORATORIO IN DIGITALE
La cultura italiana

170 **Lezione 2** Le lingue europee e la loro diffusione nel mondo

172 **Lezione 3** Le religioni in Europa

174 **Lezione 4** Le minoranze etniche e linguistiche in Italia

175 **Lezione 5** Le comunità cinesi in Italia: Milano e Prato

176 VERIFICHE ZTE

179 COMPITO DI REALTÀ

L'albero genealogico delle provenienze

I paesaggi umani dell'Europa e dell'Italia

181 UNITÀ 14 | I paesaggi tradizionali delle campagne

182 **Lezione 1** I paesaggi agrari tradizionali

184 **Lezione 2** I paesaggi a «campi aperti» e a «campi chiusi»

186 **Lezione 3** Gli orti mediterranei

188 **Lezione 4** Le colline del centro Italia

190 **Lezione 5** I paesaggi alpini

192 VERIFICHE ZTE

195 UNITÀ 15 | Le città e gli itinerari nella vecchia Europa

196 **Lezione 1** La città: il sito e la pianta

198 **Lezione 2** La città antica

200 **Lezione 3** La città medievale

202 **Lezione 4** Le grandi capitali europee dell'epoca moderna

204 **Lezione 5** Strade, insediamenti e itinerari della vecchia Europa

206 VERIFICHE ZTE

209 UNITÀ 16 | I paesaggi urbani: le metropoli europee oggi

210 **Lezione 1** Un continente molto urbanizzato



LABORATORIO IN DIGITALE
Le trasformazioni paesaggistiche

212 **Lezione 2** Le reti urbane organizzano il territorio europeo

213 **Lezione 3** Le metropoli europee oggi

214 **Lezione 4** Il centro storico e il quartiere degli affari

216 **Lezione 5** I quartieri periferici e i quartieri etnici

218 **Lezione 6** I nuovi quartieri

219 **Lezione 7** Milano: la metropoli come luogo di consumo

220 VERIFICHE ZTE

223 COMPITO DI REALTÀ

Alla scoperta del centro storico

- 226 UNITÀ 17 | Valle d'Aosta**
226 **Lezione 1** Le caratteristiche generali
- 227 UNITÀ 18 | Piemonte**
227 **Lezione 1** Il territorio
228 **Lezione 2** I paesaggi umani
229 **Lezione 3** La popolazione e le città
230 **Lezione 4** L'economia
231 **Lezione 5** L'identità della regione
231 VERIFICHE
- 232 UNITÀ 19 | Liguria**
232 **Lezione 1** Il territorio e i paesaggi
233 **Lezione 2** Popolazione ed economia
234 **Lezione 3** L'identità della regione
234 VERIFICHE
- 235 UNITÀ 20 | Lombardia**
235 **Lezione 1** Il territorio
236 **Lezione 2** I paesaggi umani
237 **Lezione 3** La popolazione e le città
238 **Lezione 4** L'economia
239 **Lezione 5** L'identità della regione
239 VERIFICHE
- 240 UNITÀ 21 | Trentino-Alto Adige**
240 **Lezione 1** Il territorio e i paesaggi
241 **Lezione 2** Popolazione ed economia
242 **Lezione 3** L'identità della regione
242 VERIFICHE
- 243 UNITÀ 22 | Veneto**
243 **Lezione 1** Il territorio
244 **Lezione 2** I paesaggi umani
245 **Lezione 3** La popolazione e le città
246 **Lezione 4** L'economia
247 **Lezione 5** L'identità della regione
247 VERIFICHE
- 248 UNITÀ 23 | Friuli-Venezia Giulia**
248 **Lezione 1** Il territorio e i paesaggi
249 **Lezione 2** Popolazione ed economia
250 **Lezione 3** L'identità della regione
250 VERIFICHE
- 251 UNITÀ 24 | Emilia-Romagna**
251 **Lezione 1** Il territorio
252 **Lezione 2** I paesaggi umani
253 **Lezione 3** La popolazione e le città
254 **Lezione 4** L'economia
255 **Lezione 5** L'identità della regione
255 VERIFICHE
- 256 UNITÀ 25 | Marche**
256 **Lezione 1** Il territorio e i paesaggi
257 **Lezione 2** Popolazione ed economia
258 **Lezione 3** L'identità della regione
258 VERIFICHE
- 259 UNITÀ 26 | Toscana**
259 **Lezione 1** Il territorio
260 **Lezione 2** I paesaggi umani
261 **Lezione 3** La popolazione e le città
262 **Lezione 4** L'economia
263 **Lezione 5** L'identità della regione
263 VERIFICHE
- 264 UNITÀ 27 | Umbria**
264 **Lezione 1** Il territorio, i paesaggi, l'economia
265 **Lezione 2** L'identità della regione
265 VERIFICHE
- 266 UNITÀ 28 | Lazio**
266 **Lezione 1** Il territorio
267 **Lezione 2** I paesaggi umani
268 **Lezione 3** La popolazione e le città
269 **Lezione 4** L'economia
270 **Lezione 5** L'identità della regione
270 VERIFICHE
- 271 UNITÀ 29 | Abruzzo**
Lezione 1 Il territorio, i paesaggi,
271 l'economia
272 **Lezione 2** L'identità della regione
272 VERIFICHE
- 273 UNITÀ 30 | Molise**
273 **Lezione 1** Le caratteristiche generali
- 274 UNITÀ 31 | Campania**
274 **Lezione 1** Il territorio
275 **Lezione 2** I paesaggi umani
276 **Lezione 3** La popolazione e le città
277 **Lezione 4** L'economia
278 **Lezione 5** L'identità della regione
278 VERIFICHE
- 279 UNITÀ 32 | Basilicata**
Lezione 1 Il territorio, i paesaggi,
279 l'economia
280 **Lezione 2** L'identità della regione
280 VERIFICHE
- 281 UNITÀ 33 | Puglia**
281 **Lezione 1** Il territorio
282 **Lezione 2** I paesaggi umani
283 **Lezione 3** La popolazione e le città
284 **Lezione 4** L'economia
285 **Lezione 5** L'identità della regione
285 VERIFICHE
- 286 UNITÀ 34 | Calabria**
286 **Lezione 1** Il territorio e i paesaggi
287 **Lezione 2** Popolazione ed economia
288 **Lezione 3** L'identità della regione
288 VERIFICHE
- 289 UNITÀ 35 | Sicilia**
289 **Lezione 1** Il territorio
290 **Lezione 2** I paesaggi umani
291 **Lezione 3** La popolazione e le città
292 **Lezione 4** L'economia
293 **Lezione 5** L'identità della regione
293 VERIFICHE
- 294 UNITÀ 36 | Sardegna**
294 **Lezione 1** Il territorio e i paesaggi
295 **Lezione 2** Popolazione ed economia
296 **Lezione 3** L'identità della regione
296 VERIFICHE

INDICE DEI LUOGHI

- Tav. I** Italia
Tav. II Europa
Tav. III Penisola iberica
Tav. IV Francia e Benelux
Tav. V Isole britanniche
Tav. VI Europa del Nord
Tav. VII Europa centrale
Tav. VIII Europa balcanica
Tav. IX Europa orientale

Com'è fatto il libro

SEZIONI

Il testo è suddiviso in sezioni. Ogni sezione del libro è identificata da un colore diverso facilmente visibile nella parte superiore della pagina.

LEZIONI

Le lezioni, sempre di due pagine a fronte, sono suddivise in paragrafi, segnalati da una freccina e una **domanda-guida** utile per accompagnarti nello studio e nella comprensione dei concetti principali. Le parole e le frasi più importanti sono evidenziate in grassetto.

LEZIONI DI INFOGRAFICA

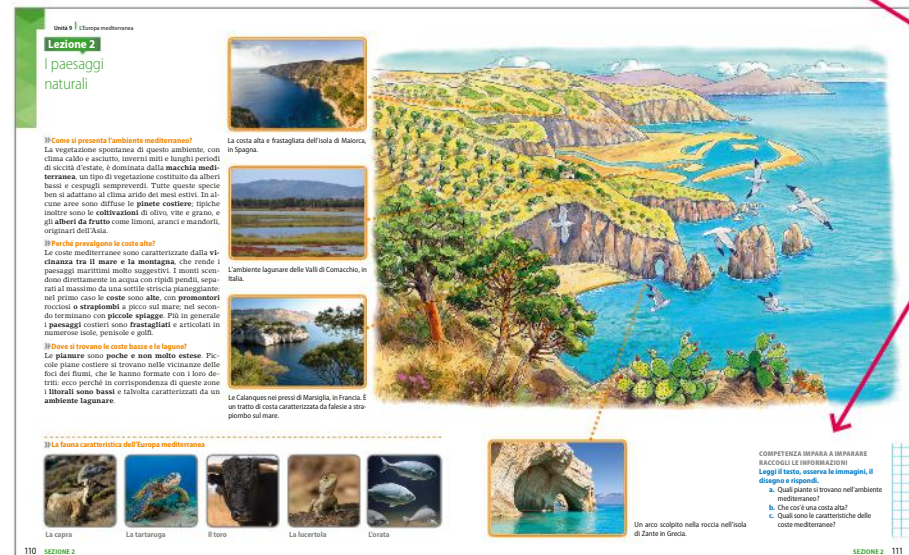
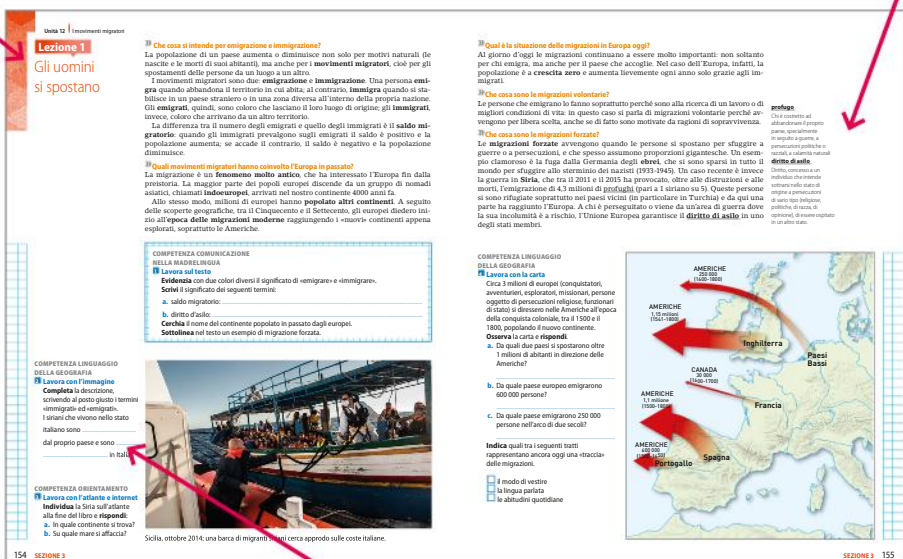
In ogni unità del libro è presente una **doppia pagina di infografica** che spiega e sintetizza i contenuti e i concetti di una lezione chiave in **modo visuale** attraverso carte, disegni, immagini e grafici.

UNITÀ

Ogni sezione è composta da una o più unità. Nella pagina di apertura di ogni unità puoi leggere gli argomenti che la compongono e verificare **che cosa sai** e **che cosa imparerai** dopo aver studiato. Le unità affrontano un argomento suddiviso in più lezioni distinte.

GLOSSARIO

I termini più difficili **sottolineati** nel testo hanno una spiegazione che ti aiuterà a comprenderli.



ATTIVITÀ

In ogni lezione trovi gli esercizi per **lavorare con le competenze**. Le attività ti guidano ad apprendere gli **strumenti della geografia** per poterti confrontare con il mondo che ti circonda. Osservando le **immagini**, lavorando con le **carte** e i **disegni**, leggendo **grafici e tabelle**, facendo ricerche su **internet** imparerai a guardare l'ambiente circostante con l'occhio del geografo.

VERIFICHE

Che cosa hai imparato

Parole da inserire:
contrattorie - catene montuose - laghi

L'EUROPA

- GRANDI PIANURE ESTESE SU TUTTO IL TERRITORIO
- CLIMA TEMPERATO
- 3 grandi regioni climatiche
- Regioni mediterranea, atlantica, continentale
- UN CONTINENTE RICCO DI FIUMI E ESTENSIONE LIMITATA
- Asci e conifere sono tipici
- Comprende numerose isole e penisole
- Il mare è un'importante via di comunicazione
- Il mare ha favorito la nascita di grandi civiltà marittime
- CONTINENTE PERCHÉ HA CARATTERISTICHE STORICO-CULTURALI ED ECONOMICHE OMOGENEE
- Penisola della Iberia
- A sud la parte di territorio più giovane
- GIOVANI E ANTICHE
- Sistemi alpini prevalentemente al sud
- Rilievi antichi prevalentemente al centro nord
- A nord il centro parte di territorio più antica

La sintesi dei contenuti

Dopo aver studiato l'unità, completa il riassunto utilizzando le parole proposte. Il numero fa riferimento alle lezioni.

- L'Europa è il più piccolo continente dopo l'Oceania. È situato nell'emisfero **settentrionale**. È delimitato dai mari a nord, sud e ovest, mentre a est non ha confini precisi perché è una penisola dell'.
- Le terre più antiche appartengono all'era geologica arcaica. Nella prima si svolsero le montagne dell'Europa centrale e settentrionale, mentre le montagne elevavano tra il secondario e il terziario. Gli agenti sono le forze che operano all'interno della Terra, gli agenti agiscono all'esterno della crosta terrestre.
- L'Europa ha un'altitudine media di 340 m. In lei sono 2 i pascoli di montoni e sistemi alpini nella fascia meridionale, montagne elevate e dall'aspetto più aspro, i rilievi al centro e a nord, dal profilo arrotondato.
- Le grandi pianure sono nell'Europa settentrionale e vanno dalla Francia alla Russia; sono tutte antiche, modellate dai.
- Nell'Europa meridionale si trovano piccole pianure formate per accumulo di detriti fluviali.
- Nell'Europa centrale e settentrionale i fiumi che si gettano nell'Atlantico e nel mare del Nord sono ricchi di acque e hanno facce.

Parole da inserire: altopiani - altipiani - delfini - crikato - emdogli - nocchi - ematuro - glaciali - ghiacciai - giovani - latitudine - macchia - mattinata - mte - nord - ovest - rilievi - scandinava - scania - sud

Verifica le tue conoscenze

Indica l'affermazione corretta

1. L'Europa è:

- il blocco di terra che va dall'Atlantico agli Urali.
- una fascia continentale di terra dall'Oceano Atlantico al Pacifico.
- l'antico nome dell'Impero Romano.
- una regione dell'Europa orientale.

Indica se le frasi sono vere o false

- Il continente europeo è nettamente separato da quello asiatico.
- L'Europa è un continente molto esteso.
- Il territorio europeo ha molte grandi pianure.
- I fiumi più lunghi d'Europa sfociano nel Mediterraneo.
- L'Europa atlantica è una dei 5 grandi ambienti europei.

A fianco di ogni termine scrivi la lettera corrispondente alla definizione

TERMINI

- isole
- lago tonatico
- montagna
- piena alluvionale
- piena glaciale

DEFINIZIONI

- ambienti naturali differenti per vegetazione e fauna
- influsso mitigatore dei mari
- lago formato per lo sprofondamento di una porzione di territorio
- pianura formata per l'accumulo di detriti fluviali
- pianura interrotta da esuberanti rilievi colmati modellati dall'erosione

VERIFICHE

Alla fine di ogni unità **tre pagine di esercizi** ti mettono alla prova sulle conoscenze e competenze che hai acquisito.

La **mapa dei concetti** ti consente di memorizzare **che cosa hai imparato** cioè i concetti principali. La **sintesi dei contenuti**, da completare con le parole mancanti, ti aiuta a memorizzare gli argomenti di ogni singola lezione.

COMPITI DI REALTÀ

Alla fine di ogni sezione un compito di realtà ti guida a **mettere in pratica le competenze** che hai acquisito nello studio.

COMPITO DI REALTÀ

Alla scoperta del centro storico

SITUAZIONE

Oggi i centri storici sono luoghi di passaggio e meta di visite turistiche. L'Ufficio di Promozione turistica della tua città vuole mettere a punto quattro itinerari che mostrino a cittadini e turisti le bellezze del centro storico. L'Ufficio ha chiesto alla Scuola che frequentate di realizzarli.

CHE COS'È IL CENTRO STORICO?

Il centro storico è il cuore della città, cioè il nucleo antico del centro urbano dove sorgono gli edifici storici più importanti, le piazze, le vie e i monumenti caratteristici. Il percorso delle strade, la struttura delle piazze, le architetture più note sono spesso di origine medievale, anche se nelle città risalenti alla civiltà romana o greca non mancano edifici o strade di epoca più antica. Per secoli, i centri storici sono stati abitati da cittadini di ogni classe sociale e, oltre a edifici pubblici e religiosi, ospitano piccoli negozi e botteghe artigiane.

Che cosa devi fare

Ogni gruppo prepara **1 itinerario**, composto da **6 tappe**. La classe realizza **4 itinerari (24 tappe)** che presentano il centro storico della tua città. Come scegliere gli itinerari? Ecco qualche idea:

- se abiti in una grande città italiana (per esempio Roma, Milano, Napoli) un itinerario potrebbe scoprire il **quartiere degli affari**.
- in tutte le città potresti cercare le **botteghe storiche** (fiorini, salumerie, mercerie...), o le **botteghe artigianali** (carti, fabbri, calzolaio...).
- illustrare i **monumenti** o i **palazzi** più rappresentativi che mettono in luce le origini storiche della città.
- un altro itinerario può raccontare i **principali luoghi di culto**.
- un'altra idea è scoprire **restauranti, bar, trattorie del centro**. Gli itinerari potranno essere presentati in forma cartacea (cartellone o schede) oppure digitale (presentazione in PowerPoint).

Indicazioni di lavoro

Tempo a disposizione:

- un'idea libera e scoprire **restauranti, bar, trattorie del centro**.
- un **mezzo pomeriggio** da trascorrere in centro storico per raccogliere informazioni e fotografie sull'itinerario scelto.
- 2h a scuola di lavoro conclusivo per la messa a punto dei materiali.

Materiali e strumenti: internet, guide della città, cartine turistiche e altri materiali informatici.

Indicazioni finali: ogni itinerario avrà un titolo e un testo introduttivo di 100 parole al massimo. Seguirà l'elenco delle 6 tappe con il numero della tappa, il nome dell'edificio e dove si trova (per esempio: tappa 2 Palazzo Ducale - Piazza Roma). Infine in un testo di circa 50-100 parole spiega perché è stato scelto quell'itinerario. Per rendere la presentazione più gradevole, puoi corredare il testo con fotografie e relative didascalie. Ogni gruppo deve tracciare sulla mappa della città l'itinerario proposto.

Educazione ambientale

I problemi della regione

Nelle estive torride dell'Europa continentale fin dall'Ottocento si è sviluppata un'attività estrattiva e industriale che ha causato gravi squilibri ambientali come l'inquinamento dei grandi fiumi e il fenomeno delle piogge acide, cioè acque piovane cariche di sostanze acide e corrosive. Queste sostanze, una volta emesse nell'atmosfera, entrano in contatto con le nuvole cariche di umidità e ricadono al suolo sotto forma di pioggia, provocando la distruzione di intere foreste. Inoltre nel 1986 a Chernobyl in Ucraina, lo scoppio di una centrale nucleare provocò la più grave catastrofe ecologica della storia europea con conseguenze drammatiche sulla popolazione locale e sull'ambiente di gran parte del continente.

La tutela dell'ambiente

Tra i molti parchi naturali dell'Europa continentale, spicca quello della **Foresta Bavarese**. È situata in Baviera tra il Danubio e la Boemia, sulle montagne di mezzo giorno (Bavaria) ai confini tra Germania e Repubblica Ceca. È la più grande foresta dell'Europa centrale estesa per 13 000 ettari. La foresta è composta essenzialmente da due tipi di foresta: quella mista dominata da faggi e abeti bianchi, che costituisce l'1% dell'intera zona protetta e cresce nelle zone tra gli 800 e i 1200 m, e da quella di conifere (abeti rossi) che si trova a quote più alte e nei fondovalle più freddi e bui; conserva alberi ultracentenari. La fauna annovera alcuni dei rari esemplari di birova europea e di lince; sono inoltre stati introdotti recentemente alcuni esemplari di orso bruno, di bisonte europeo e di lupo.

COMPETENZA DIGITALE

Lavora con Internet

Cerca in una informazione relativa ai parchi o alle oasi naturali presenti nell'Europa continentale. Indica per ognuno in quale paese si trovano e quale fauna e flora è prevalente.

Il Parco Nazionale della Foresta Bavarese ha fotografato nel 2015 i quattordicenni anni con una nuova tecnologia e un sistema agli abeti.

Una lince nel Parco Nazionale della Foresta Bavarese.

EDUCAZIONE AMBIENTALE

È una rubrica che mette in evidenza i problemi dell'ambiente e sottolinea l'importanza della **tutela del nostro pianeta**.

ATLANTE

Alla fine del libro trovi un atlante geografico dell'Italia e di tutta l'Europa oltre che un planisfero. L'atlante è preceduto da un **indice alfabetico dei nomi delle località** che ti consente di individuare facilmente i luoghi e le città presenti nelle tavole.

