

Indice

SEZIONE

1

Gli strumenti della geografia

1 UNITÀ 1 | La geografia regionale e gli strumenti statistici

2 **Lezione 1** I dati e la statistica



4 **Lezione 2** Le percentuali

6 **Lezione 3** I grafici



8 **Lezione 4** Le carte regionali

10 **Lezione 5** Le carte tematiche



12 **Lezione 6** La geografia regionale

13 **VERIFICHE**

SEZIONE

2

La formazione dello spazio europeo

15 UNITÀ 2 | Geostoria dell'Europa

16 **Lezione 1** L'Europa, un continente aperto e urbanizzato



18 **Lezione 2** L'Europa dei Greci e dei Romani

20 **Lezione 3** L'Europa medievale

22 **Lezione 4** Dal Cinquecento al Novecento:
4 secoli di dominio europeo

24 **VERIFICHE**

27 UNITÀ 3 | L'Unione Europea

28 **Lezione 1** Nasce l'Europa unita in un mondo diviso

30 **Lezione 2** Le tappe dell'integrazione europea: dalla CECA alla UE



32 **Lezione 3** Come funziona l'Unione Europea



34 **Lezione 4** Le politiche comuni e l'euro



36 **Lezione 5** Luci e ombre della UE:
la crisi dell'euro e quella dei migranti

37 **Educazione ambientale**

38 **VERIFICHE**

41 **COMPITO DI REALTÀ**

La tutela delle risorse ambientali

SEZIONE 3

L'economia e i nuovi paesaggi dell'Europa

43 UNITÀ 4 | L'Europa nell'economia mondiale

44 **Lezione 1** Un continente sviluppato



46 **Lezione 2** Un'Europa ancora divisa in due

47 **Lezione 3** Due sistemi economici diversi

48 **Lezione 4** Centri e periferie dell'economia europea

50 **Lezione 5** Le regioni periferiche a minore sviluppo: il Sud Italia

52 **Lezione 6** I tre settori economici e la popolazione attiva

54 VERIFICHE ZTE

57 UNITÀ 5 | Le attività economiche

58 **Lezione 1** Il settore primario



60 **Lezione 2** Le regioni agrarie europee

62 **Lezione 3** L'industria

64 **Lezione 4** I settori della produzione industriale

66 **Lezione 5** Il terziario

68 **Lezione 6** Le attività del terziario



70 **Lezione 7** Agricoltura, industria e servizi in Italia

72 VERIFICHE ZTE

75 UNITÀ 6 | I paesaggi della modernità

76 **Lezione 1** L'economia moderna trasforma i paesaggi del passato

78 **Lezione 2** I nuovi paesaggi umani e la trasformazione del «Bel Paese»

80 **Lezione 3** La città diffusa



82 **Lezione 4** La città diffusa in Europa e in Italia

84 **Lezione 5** La campagna urbanizzata e i campi fabbrica

86 **Lezione 6** I nuovi paesaggi del turismo

87 **Educazione ambientale**

88 VERIFICHE ZTE

91 UNITÀ 7 | I paesaggi del degrado e le città sostenibili

92 **Lezione 1** L'impatto dell'uomo sull'ambiente europeo



94 **Lezione 2** I fenomeni di inquinamento più diffusi

96 **Lezione 3** Le città sostenibili

98 **Lezione 4** Lo smaltimento dei rifiuti

99 **Educazione ambientale**

100 VERIFICHE ZTE

103 COMPITO DI REALTÀ

A spasso per le capitali

SEZIONE 4

La geografia politica dell'Europa e i grandi paesi europei

105 UNITÀ 8 | La geografia politica dell'Europa

106 **Lezione 1** Dopo il 1989: cambia la geografia politica dell'Europa



108 **Lezione 2** Il crollo dell'Unione Sovietica e dei paesi satelliti

110 **Lezione 3** Stati, nazioni e guerre in Europa

112 **Lezione 4** I paesi europei oggi

114 **Lezione 5** Monarchie e repubbliche, stati unitari e federali



116 **Lezione 6** I microstati

118 **Lezione 7** Il sistema democratico



120 VERIFICHE ZTE

123 UNITÀ 9 | L'Italia

124 **Lezione 1** Il territorio

126 **Lezione 2** I paesaggi regionali: le Alpi e la Pianura Padana

128 **Lezione 3** I paesaggi regionali: l'Appennino centro-settentrionale e l'Italia meridionale

130 **Lezione 4** Le città italiane e Roma



132 **Lezione 5** La popolazione e l'economia

134 **Lezione 6** La storia

136 **Lezione 7** La cultura

138 VERIFICHE ZTE

141 UNITÀ 10 | La Francia

142 **Lezione 1** Il territorio

144 **Lezione 2** I paesaggi regionali

146 **Lezione 3** La popolazione

148 **Lezione 4** La capitale Parigi e le altre città



150 **Lezione 5** La storia

152 **Lezione 6** La cultura

154 **Lezione 7** L'economia

156 VERIFICHE ZTE

159 UNITÀ 11 | La Germania

160 **Lezione 1** Il territorio

162 **Lezione 2** I paesaggi regionali

164 **Lezione 3** La popolazione

166 **Lezione 4** Le città e la rinascita di Berlino



- 168 **Lezione 5** La storia
170 **Lezione 6** La cultura
172 **Lezione 7** L'economia

174 VERIFICHE ZTE

177 UNITÀ 12 | Il Regno Unito

- 178 **Lezione 1** Il territorio
180 **Lezione 2** I paesaggi regionali
182 **Lezione 3** La popolazione
184 **Lezione 4** La capitale Londra e le altre città



- 186 **Lezione 5** La storia
188 **Lezione 6** La cultura
190 **Lezione 7** L'economia

192 VERIFICHE ZTE

195 UNITÀ 13 | La Spagna

- 196 **Lezione 1** Il territorio
198 **Lezione 2** I paesaggi regionali
200 **Lezione 3** La popolazione
202 **Lezione 4** La capitale Madrid e le altre città



- 204 **Lezione 5** La storia
206 **Lezione 6** La cultura
208 **Lezione 7** L'economia

210 VERIFICHE ZTE

213 UNITÀ 14 | La Russia

- 214 **Lezione 1** Il territorio
216 **Lezione 2** I paesaggi regionali
218 **Lezione 3** La popolazione
220 **Lezione 4** La capitale Mosca e le altre città



- 222 **Lezione 5** La storia
224 **Lezione 6** La cultura
226 **Lezione 7** L'economia

228 VERIFICHE ZTE

231 COMPITO DI REALTÀ

Un mondo di parole

233 UNITÀ 15 | I paesi dell'Europa occidentale e del Mediterraneo orientale

- 234 **Lezione 1** I paesi alpini



- 236 **Lezione 2** I paesi del Benelux

- 238 **Lezione 3** I paesi del Nord



- 240 **Lezione 4** La Repubblica d'Irlanda



- 241 **Lezione 5** Il Portogallo

- 242 **Lezione 6** La Grecia e i paesi del Mediterraneo orientale

244 VERIFICHE ZTE

247 UNITÀ 16 | I paesi dell'Europa orientale

- 248 **Lezione 1** I paesi centro-orientali e baltici

- 250 **Lezione 2** La Polonia

- 252 **Lezione 3** I paesi balcanici



- 254 **Lezione 4** La Romania

- 256 **Lezione 5** I paesi orientali delle grandi pianure e i paesi caucasici

258 VERIFICHE ZTE

261 COMPITO DI REALTÀ

10 cose di una città da vedere a ogni costo

INDICE DEI LUOGHI

- Tav. I** Italia
Tav. II Europa
Tav. III Penisola iberica
Tav. IV Francia e Benelux
Tav. V Isole britanniche
Tav. VI Europa del Nord
Tav. VII Europa centrale
Tav. VIII Europa balcanica
Tav. IX Europa orientale
Tav. X Russia
Tav. XI Planisfero

Com'è fatto il libro

SEZIONI

Il testo è suddiviso in sezioni. Ogni sezione del libro è identificata da un **colore diverso** facilmente visibile nella parte superiore della pagina.

LEZIONI

Le lezioni, sempre di due pagine a fronte, sono suddivise in paragrafi, segnalati da una freccina e una **domanda-guida** utile per accompagnarti nello studio e nella comprensione dei concetti principali. Le parole e le frasi più importanti sono evidenziate in grassetto.

LEZIONI DI INFOGRAFICA

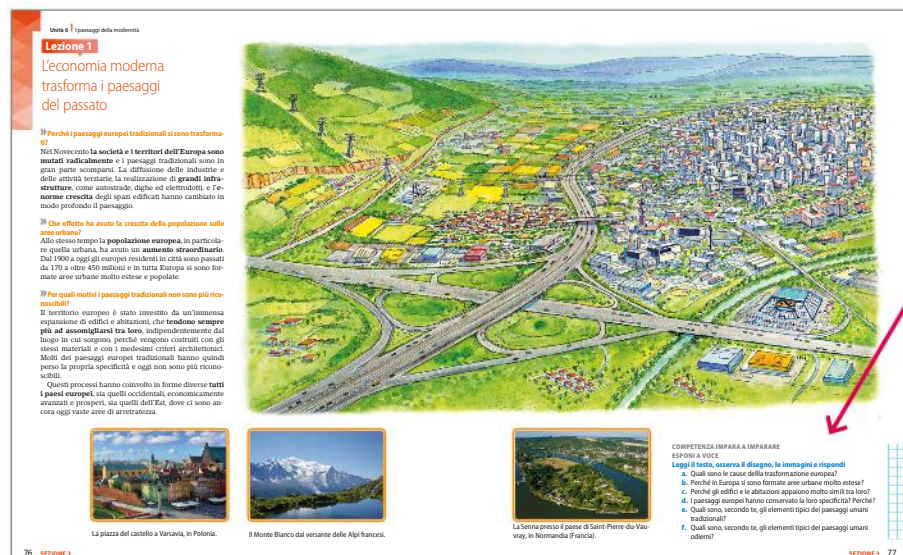
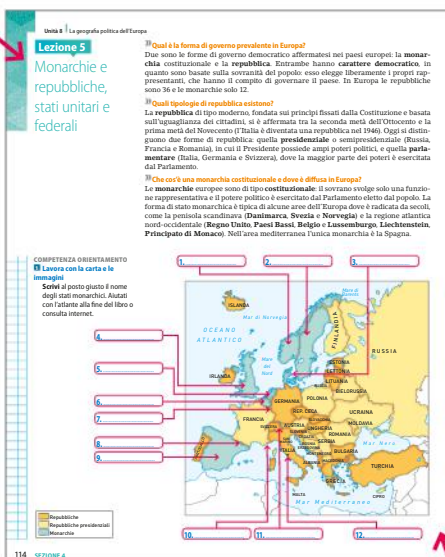
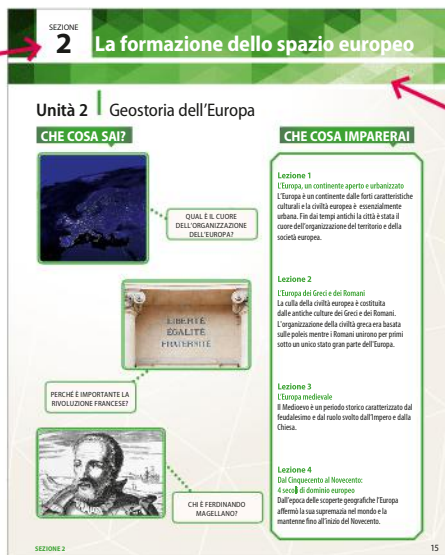
In ogni unità del libro è presente una **doppia pagina di infografica** che spiega e sintetizza i contenuti e i concetti di una lezione chiave in **modo visuale** attraverso carte, disegni, immagini e grafici.

UNITÀ

Ogni sezione è composta da una o più unità. Nella pagina di apertura di ogni unità puoi leggere gli argomenti che la compongono e verificare **che cosa sai** e **che cosa imparerai** dopo aver studiato. Le unità affrontano un argomento suddiviso in più lezioni distinte.

GLOSSARIO

I termini più difficili **sottolineati** nel testo hanno una spiegazione che ti aiuterà a comprenderli.



ATTIVITÀ

In ogni lezione trovi gli esercizi per **lavorare con le competenze**. Le attività ti guidano ad apprendere gli **strumenti della geografia** per poterti confrontare con il mondo che ti circonda. Osservando le **immagini**, lavorando con le **carte** e i **disegni**, leggendo **grafici** e **tabelle**, facendo ricerche su **internet** imparerai a guardare l'ambiente circostante con l'occhio del geografo.

VERIFICHE

Che cosa hai imparato

Parole da inserire:
 • 5 minoranze
 • Frammentazione URSS e Jugoslavia

LA GEOGRAFIA POLITICA DELL'EUROPA

NUOVI STATI

1989 FINE DEI REGIMI DELL'EST

DEMOCRAZIA

LIBERTÀ DI STAMPA

PARTICIPAZIONE DEI CITTADINI

PAESI EUROPEI OGGI

48 STATI IN EUROPA

1 STATO CONTINENTE

8 GRANDI STATI

MOBILITÀ NAZIONALI

MILITARE

LA sintesi dei contenuti

DoPO aver studiato l'unità, completa il riassunto utilizzando le parole proposte. Il numero fa riferimento alle lezioni.

1. I confini degli stati europei sono cambiati nel 1989, anno in cui è stato abbattuto il muro di Berlino e che ha segnato l'inizio del crollo dei regimi comunisti dell'Est. Le principali conseguenze di tale evento sono stati la riunificazione della Germania e la frammentazione di URSS e Jugoslavia. Anche la Polonia si è divisa.
2. Nel corso degli anni Ottanta l'URSS e i paesi dell'Est europeo che erano stati alleati attraverso una profonda crisi economica e politica a causa delle rivoluzioni operaie Michail Gorbaciov tentò, senza riuscirci, di rinnovare il sistema sovietico. Nel 1989 si ebbe la fine dei regimi dell'Est europeo. Tutte le trasformazioni avvennero in modo pacifico. L'URSS, dopo il tentativo di colpo di stato, si disintegrò nel 1991.
3. Uno Stato è un'entità territoriale con propri confini e al cui interno valgono proprie leggi. Le entità sono comunità di persone aventi la stessa cultura e tradizioni.
4. Il territorio dell'Europa è suddiviso in 48 stati. Vi è uno stato continente: la Russia. Il più grande paese del mondo, esteso prevalentemente in Asia. Vi sono poi i grandi stati: Germania, Francia, Regno Unito, Spagna, Italia, Polonia, Romania.
5. In Europa le repubbliche sono 36 e solo 12 sono parlati fiscali.
6. La democrazia è basata sulla partecipazione del popolo in vita politica e fondata sui principi di eguaglianza, libertà e tendenze diverse. In ogni paese democratico è in vigore una costituzione. In cui sono contenuti i principi e le norme fondamentali che regolano la vita dei cittadini e dello stato.

Parole da inserire: 1991 • 16 • 12 • Berlino • confini • Cecoslovacchia • costituzionale • Costituzione • federali • Germania • Lichtensteini • lingua • mediterranea • militari • parlamentare • partiti • presidenziale o semipresidenziale • repubblica • Romania • Russia • sovranità • Ucraina • unitari

Verifica le tue conoscenze

Indica l'affermazione corretta
 In un sistema democratico
 a. esiste solo un partito.
 b. pochi gruppi controllano i mezzi di informazione.
 c. è in vigore una Costituzione.
 d. esiste sempre l'istituto del referendum.

A fianco di ogni termine scrivi la lettera corrispondente alla sua definizione

DEFINIZIONI

- a. Gruppo di persone con la stessa lingua, cultura e tradizioni.
- b. Legge fondamentale di ogni stato.
- c. Stato di protezione democratica.
- d. Stato in cui le decisioni principali sono prese dal governo centrale.

Indica se le frasi sono vere o false

- a. In Europa i confini degli stati sono immutati da secoli.
- b. Le monarchie europee sono tutte monarchie assolute.
- c. In Europa esistono meno di cinquanta etnie.
- d. La maggior parte degli stati europei è costituita da stati federali.

COMPETENZA DIGITALE

Lavora con internet
 Fai una ricerca e trova informazioni sull'energia nucleare in Europa.

- a. Quali le situazioni attuali in Europa?
- b. Quali sono i paesi europei che sono i nuclei? Quali sono i loro progetti per il futuro?
- c. In Italia, che non ha centrali nucleari, accetta energia di origine nucleare dai paesi vicini? Se sì da chi?

COMPETENZA DIGITALE

Lavora con internet
 Fai una ricerca e trova informazioni sui semi indicati. Inizia collegandoti al sito del corpo forestale dello stato nuovo ciprosepolite.it

- a. L'incremento delle foreste sul territorio italiano, trovando le ragioni italiane con maggiore copertura di boschi.
- b. Il ritorno del lupo nelle aree montane beneficia i problemi.

SEZIONE 4 121

VERIFICHE

Alla fine di ogni unità **tre pagine di esercizi** ti mettono alla prova sulle conoscenze e competenze che hai acquisito.

La **mapa dei concetti** ti consente di memorizzare **che cosa hai imparato** cioè i concetti principali. La **sintesi dei contenuti**, da completare con le parole mancanti, ti aiuta a memorizzare gli argomenti di ogni singola lezione.

COMPITI DI REALTÀ

Alla fine di ogni sezione un compito di realtà ti guida a mettere in pratica le competenze che hai acquisito nello studio.

COMPITO DI REALTÀ

A spasso per le capitali

SITUAZIONE
 Quanto conosci il mondo che ti circonda? Studiare geografia non significa solo imparare a memoria le capitali dei paesi europei, ma anche visitare di persona con un buon bagaglio di informazioni. È se è vero che un viaggio nasce da un desiderio, è altrettanto vero che per trasformare un sogno in realtà occorre un atteggiamento pratico e l'attivazione di competenze geo-culturali. Con questa attività ti immedesimerai nei panni di un "turista fa da te" e scoprirai molte notizie su città famose, buon viaggio!

QUANTO È IMPORTANTE PER UN PAESE IL TURISMO?
 Il turismo è uno dei settori più importanti del terziario e si occupa di fornire servizi di vario tipo come i mezzi di trasporto, le strutture ricettive di tipo alberghiero, la ristorazione, l'entertainment culturale. È una fonte di entrate per le casse dello stato, infatti, per alcuni paesi è una risorsa fondamentale.

Che cosa devi fare
 L'insegnante vi dividerà in 6 gruppi composti da 4 alunni e distribuirà i ruoli all'interno di ogni gruppo: responsabile dell'organizzazione del lavoro, responsabile della complessità dei contenuti, responsabile dell'organizzazione del lavoro e della comunicazione all'interno del gruppo. Ogni gruppo deve preparare una presentazione del viaggio nella capitale europea scelta che deve contenere:

- una tabella con le informazioni sulla città capitale scelta: popolazione, densità, regione in cui si trova, clima, forma di governo e bandiera dello Stato;
- una mappa della città in cui indicare un percorso di visita del centro storico con le attrazioni stabilite;
- un elenco dei beni culturali e ambientali che intendete visitare, accompagnato da brevi informazioni storico-artistiche;
- un elenco delle specialità enogastronomiche e delle tradizioni folkloristiche;
- un preventivo di spesa che comprenda i mezzi di trasporto, l'alloggio, l'ingresso ai musei e attrazioni;
- il calcolo dei chilometri percorsi.

Indicazioni di lavoro

Tempo a disposizione:
 4h a scuola di lavoro di gruppo per la scelta della capitale e dell'itinerario 2h a casa per le ricerche individuali sui musei, i luoghi di interesse specifico, i mezzi di trasporto con cui muoversi, i costi, alloggi e ristoranti, ecc. Ogni partecipante al gruppo creerà 4-5 slide su un sotto argomento deciso insieme 2h a scuola per assemblare il materiale e verificare la coerenza del progetto

Materiale e strumenti: internet, libri di testo, riviste, software per presentazioni. Guide turistiche e riviste specializzate.

Numero massimo di slide: 20 a gruppo

Indicazioni utili: quando fate le ricerche cercate di utilizzare più fonti e di comparare le di loro per verificarne la validità.

EDUCAZIONE AMBIENTALE

Il più grave incidente nucleare della storia

Cernobyl è una cittadina dell'Ucraina situata nella provincia di Kiev, nei pressi del confine con la Bielorussia. È tristemente famosa per la drammatica esplosione della sua centrale nucleare avvenuta il 26 aprile 1986. Nei giorni immediatamente successivi all'incidente si dispersero nell'atmosfera grandi quantità di vapore contenente particelle radioattive, come l'uranio.

La nube radioattiva prodotta dall'esplosione colpì gravemente la zona e fu trasportata dai venti in buona parte dell'Europa. Gli effetti peggiori si ebbero però in Ucraina, Russia e Bielorussia, dove la radioattività contaminò pesantemente un'area di 560 000 km² (pari a poco più della metà dell'Italia), abitata da 9 milioni di persone. Fu necessario evacuare la zona attorno a Cernobyl per un raggio di 30 chilometri e ben 400 000 persone dovettero trasferire in altre zone del paese.

Le conseguenze del disastro durano ancora oggi. A seguito di questo incidente l'Italia, sulla scia di un referendum popolare, ha rinunciato alla produzione di energia nucleare.

Il reattore che ha provocato il disastro di Cernobyl.

La tutela dell'ambiente: i boschi ricrescono
 Mentre le foreste tropicali, dall'Amazzonia al Congo all'Indonesia, sono soggette a intensi processi di disboscamento, in Europa negli ultimi anni si assiste all'espansione dei boschi. Questo fenomeno interessa la Francia, la Germania, la Scandinavia e tutta il Mediterraneo, compresa l'Italia.

Questo dipende sia dalle più attente politiche di conservazione, sia dallo spopolamento della montagna. Gli alberi poco a poco stanno invadendo la sommità delle montagne, non più frequentate da uomini e animali da pascolo. Tra le conseguenze anche quella del ritorno di molti animali in aree in cui erano spariti. È il caso, primo tra tutti, del lupo nelle Alpi e nell'Appennino. Nell'ultimo decennio la superficie forestale italiana è così aumentata di 600 000 ettari, una superficie pari a poco di più della Liguria. Le regioni dell'Italia centrale e meridionale sono quelle in cui si è osservato il maggiore incremento.

Negli anni Settanta del Novecento i lupi in Italia erano quasi scomparsi. Oggi sono diffusi anche in gran parte dell'arco appenninico.

SEZIONE 3 99

ATLANTE

Alla fine del libro trovi un atlante geografico dell'Italia e di tutta l'Europa oltre che un planisfero. L'atlante è preceduto da un **indice alfabetico dei nomi delle località** che ti consente di individuare facilmente i luoghi e le città presenti nelle tavole.

